



Euroexpo Fairs Srl | J40/8828/2014 | CUI 33423058; Str. Moise Nicoara nr. 20, Sector 3, 030902 Bucuresti. Tel: +40 21 321 60 30, Fax: +40 21 321 60 35, E-mail: metalshow@euroexpo.ro; www.metalshow.ro



Romexpo SA | J40/14818/1991 | CUI RO1555425; Capital social subscris si varsat: 29 619 840 Lei; Bd. Marasti nr. 65-67 Sector 1, 011465 Bucuresti, Tel: +40 21 207 70 00, Fax: +40 21 207 70 70, E-mail: romexpo@romexpo.ro; www.romexpo.ro


METAL SHOW
17 - 20 MAI 2017
ROMEXPO
Cod: 01
Stand Standard Interior


Cuprinde:

- Pereti pe contur (cu exceptia laturilor libere) din panouri si structura modulara (L panou=1 m / H=2,5 m / H liber =2,3m)
- Mocheta unica folosinta
- Pazii pe laturile libere inscriptionate cu numele firmei
- Conexiune electrica cu 230V/3kW
- Standul are in dotare un oficiu de 1 m² (o draperie + un panou + 1 cuier)

Tarif: 15 euro/mp

Dotari	Dimensiune stand standard interior						
	4-11 mp	12-20 mp	21-30 mp	31-50 mp	51-70 mp	71-90 mp	peste 91 mp
Spot	2	4	6	8	10	12	14
Priza 220 V	1	1	1	2	2	3	3
Masa	1	1	1	2	3	4	6
Scaune	2	4	6	8	9	12	14
Cuier	1	1	1	1	2	2	2
Cos de gunoi	1	1	1	1	2	2	2

Cod: 02
Stand EXTRA


Dotarile standului din imagine:

- Pereti pe contur (cu exceptia laturilor libere) din panouri si structura modulara (L panou=1 m / H=3,5 m / H liber =2,3m)
- Mocheta unica folosinta
- Oficiu cu usa plianta
- Masa cu 4 scaune
- Cuier, cos de gunoi
- Sistem iluminare: spoturi
- Conexiune electrica cu 230V/3kW
- Print full color pe hartie autoadeziva

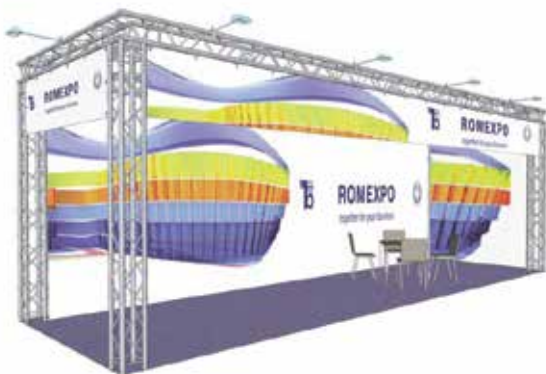
*) Oferta personalizata in functie de suprafata



Euroexpo Fairs Srl | J40/8828/2014 | CUI 33423058; Str. Moise Nicoara nr. 20, Sector 3,
030902 Bucuresti. Tel: +40 21 321 60 30, Fax: +40 21 321 60 35,
E-mail: metalshow@euroexpo.ro; www.metalshow.ro



Romexpo SA | J40/14818/1991 | CUI RO1555425;
Capital social subscris si varsat: 29 619 840 Lei;
Bd. Marasti nr. 65-67 Sector 1, 011465 Bucuresti, Tel: +40 21 207 70 00, Fax: +40 21 207 70 70,
E-mail: romexpo@romexpo.ro; www.romexpo.ro

**METAL SHOW****17 - 20 MAI 2017****ROMEXPO****Cod: 03****Stand AVANTAJ**

Dotarile standului din imagine:

- Sistemul constructiv: structura modulara MSB
- Mocheta unica folosinta
- Sistem iluminare: reflectoare
- Masa cu 4 scaune
- Cuiet, cos de gunoi
- Grafica pe banner
- Conexiune electrica cu 230V/3kW

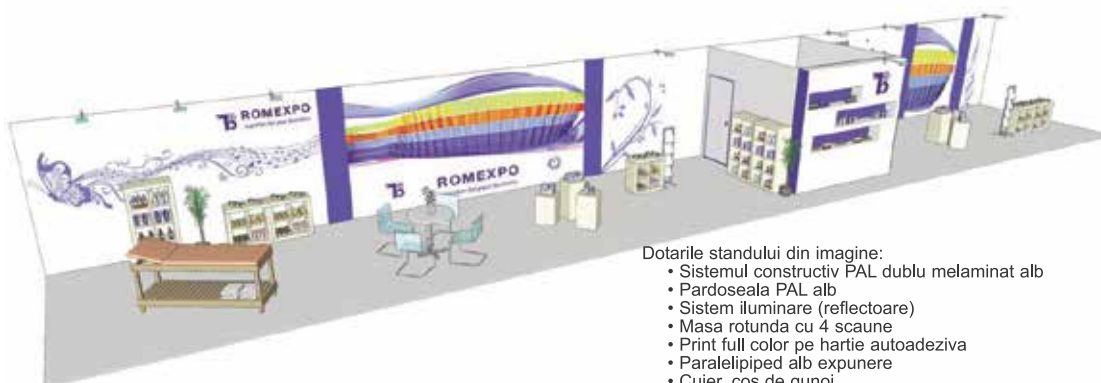
*) Oferta personalizata in functie de suprafata

Cod: 04**Stand TOP**

Dotarile standului din imagine:

- Sistemul constructiv: structura modulara octanorm, panouri PFL colantate, structura modulara MSB
- Mocheta unica folosinta
- Oficiu cu usa plianta
- Televizor LCD si DVD
- Cuiet, cos de gunoi
- Suport pliant
- Desk structura
- Sistem iluminare: reflectoare si spoturi
- Conexiune electrica cu 230V/3kW

*) Oferta personalizata in functie de suprafata

Cod: 05**Stand PREMIUM**

Dotarile standului din imagine:

- Sistemul constructiv PAL dublu melaminat alb
- Pardoseala PAL alb
- Sistem iluminare (reflectoare)
- Masa rotunda cu 4 scaune
- Print full color pe hartie autoadeziva
- Paralelipiped alb expunere
- Cuiet, cos de gunoi
- Plante decorative
- Conexiune electrica cu 230V/3kW

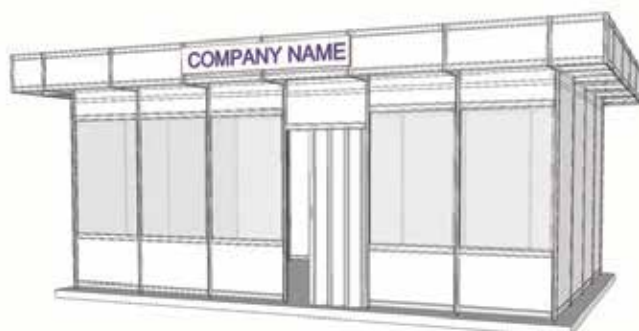
*) Oferta personalizata in functie de suprafata



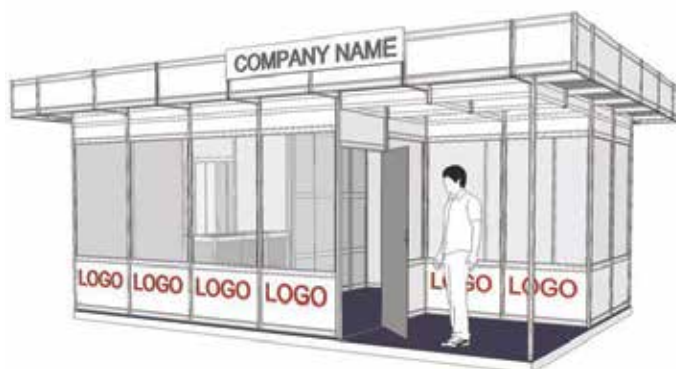
Euroexpo Fairs Srl | J40/8828/2014 | CUI 33423058; Str. Moise Nicoara nr. 20, Sector 3,
030902 Bucuresti. Tel: +40 21 321 60 30, Fax: +40 21 321 60 35,
E-mail: metalshow@euroexpo.ro; www.metalshow.ro



Romexpo SA | J40/14818/1991 | CUI RO1555425;
Capital social subscris si varsat: 29 619 840 Lei;
Bd. Marasti nr. 65-67 Sector 1, 011465 Bucuresti, Tel: +40 21 207 70 00, Fax: +40 21 207 70 70,
E-mail: romexpo@romexpo.ro; www.romexpo.ro

**METAL SHOW****17 - 20 MAI 2017****ROMEXPO****Cod: 06****Stand Standard Exterior**

- Pereti pe contur, podium, acoperis
- Mocheta unica folosinta
- Pазie pe latura principala inscriptiоnata cu numele firmei
- Tablou electric
- 1 masa, 3 scaune, 1 cos de gunoi, 1 spot/4mp, 1 priza
- Standul are in dotare un oficiu de 1 mp (o draperie + un panou + 1 cuier)

Cod: 07**Stand Personalizat Exterior**

Constructia standului personalizat se realizeaza din structura agreata de comun acord.

Structura poate fi:

- Structura modulara
- Casute prefabricate din lemn
- Structura scena

*) Oferta personalizata in functie de suprafata

